

TOP 戦略 SM 版

# セルフメディケーション税制 設定手順書

1. 設定概要 .....	3
2. 設定の流れ.....	4
3. 品名に「★」マークを登録する.....	5
画面でひとつひとつ呼び出して登録する方法 .....	5
4. POS レジに配信する .....	9
5. POS レジにて確認.....	11
6. エクセルなどで変更したマスタを CSV で取り込む .....	12
現在の店別 JAN マスタを CSV 形式で取り込む手順.....	13

## 1. 設定概要

2017 年 1 月施行にセルフメディケーション税制が施行されます。

それに伴い、対象製品を販売した際にはレシートに対象製品であることの表記が義務付けされます。

※①商品名、②金額、③当該商品がセルフメディケーション税制対象商品である旨、④販売店名、⑤購入日 の明記が必須。



TOP 戦略 SM 版では、下記のように対応いたします。

- ①商品名  
TOP 戦略の単品マスタの POS 名称(漢字)に登録されている品名の先頭に「★」マークを付ける。
- ②金額  
レシートに印字
- ③当該商品がセルフメディケーション税制対象商品である旨  
レジの CM メッセージに「★印はセルフメディケーション税制対象商品」の文を印刷する。  
CM メッセージの登録方法につきましては、東芝テック様にご確認ください。
- ④販売店名  
レシートに印字  
レシートに販売店名が印字されていない場合、東芝テック様にご相談ください。
- ⑤購入日  
レシートに印字

## 2. 設定の流れ

単品マスタで該当商品呼び出し、★印をつけて登録  
または CSV で取込



レジへ配信

### 3. 品名に「★」マークを登録する

品名に「★」マークを登録するには画面でひとつひとつ呼び出して登録する方法と、エクセルなどで★マークを付けたデータを CSV 形式にて取り込む方法(上級者向け)の二通りがあります。ここではひとつひとつ呼び出して登録する方法を説明します。

▶▶ 画面でひとつひとつ呼び出して登録する方法

#### [POS業務] - [単品マスタ設定]



例)セルフメディケーション税制対象の「4987037730024 アイジーAL 15ML」に★印をつける

- ① セルフメディケーション税制の対象商品のバーコードが手元にあればスキャンまたは手入力します。  
JANコードがなければ単品マスタ設定画面から [検索(F1)] を押して商品を検索し、画面に呼び出してください。

赤枠が★印をつける名称です。

POS名称(漢字)・・・レジ画面、客面表示機、レシートに表示、印字される名称です。  
半角24文字/全角12文字

単品マスタ設定 (f\_mnt070) バージョン 2.0.2 0-加工マスタID: 000(DB ラボ)

単品コード: 4987037730024 予約日: 2016/12/20 新規登録日付: 2016/12/20

型式		仕入先コード	発注・仕入・レジ売上用	発注単位
品名	アイジーAL 15ML		税抜原単価	税込原単価
型式(加)		1 000100 キンダイ商店	900.00	972.00
品名(加)		2	0.00	0.00
部門コード	0037 医薬品	3	0.00	0.00
クラスコード	003712 目薬	4	0.00	0.00
メーカーコード	0000000	5	0.00	0.00
カテゴリ1	000000	サブプリント単価用		
カテゴリ2	000000	あたり数値	0	あたり単位
カテゴリ3	000000			分母
酒類コード				0.00
容量	0.00	JANコード	4987037730024	自動発注
度数	0.00 %	POS名称(漢字)	アイジーAL 15ML	しない
色		POS名称(加)	アイジーAL 15ML	発注点
サイズ		POS単価	1,400	0
ケース	ボール	税込POS単価	1,512	補充数
単位名	バラ			0
単位名(加)				セット区分
入数	1			通常
課税対象区分	対象			終売区分
メーカー希望価格	0			通常
売掛用	税抜	税込		
定番原単価	0.00	0.00		
定番単価	0.00	0.00		
特売原単価	0.00	0.00		
特売単価	0.00	0.00		
発注停止区分	OK			
発注停止日付				

店舗コード	店舗名称	POS名称(漢字)	POS単価	No	種	段	位置	発注点	補充数	仕入先
0003	品川店	アイジーAL 15ML	1,400	0	0	0	0	0	0	0
0005	田町店	アイジーAL 15ML	1,400	0	0	0	0	0	0	0

検索(F1) 呼出(F2) コピー(F3) 出力(F4) 登録(F5) 前コード(F6) 次コード(F7) 削除(F8) セット設定(F9) マスタ設定(F10) キャンセル(F11) 終了(F12)

② POS名称に「★」印をつけます。

■ 複数店舗の本部ログインでの 単品マスタの場合

① POS名称(漢字)の品名の前に「★」マークを付けて「Enter」を押します。

POS名称(漢字) ★アイジー A L 15ML

店舗コード	店舗名称	POS名称(漢字)	POS単価	No	段	位置	発注点	補充数	仕入先
0003	品川店	アイジー A L 15ML	1,400	0	0	0	0	0	0
0005	田町店	アイジー A L 15ML	1,400	0	0	0	0	0	0

店別JANマスタ

② 下記メッセージが表示されますので、[はい]をクリックしてください。

③ 店舗別のPOS名称(漢字)が更新されます。

店舗コード	店舗名称	POS名称(漢字)	POS単価	棚			発注点	補充数	仕入先
				No	段	位置			
0003	品川店	★アイジー A L 15ML	1,400	0	0	0	0	0	0
0005	田町店	★アイジー A L 15ML	1,400	0	0	0	0	0	0



品名文字数の関係で「★」印が入力できない場合は、品名を半角にしたり、必要ない部分を削除するなどして「★」印を入力してください。

なお、完全に別の用語に置き換えることは認められていないようです。

例)「第一三共胃腸薬コアブロック散剤」を「胃薬」に変更することはできません。

※詳細につきましては、厚生労働省のHPを確認してください。

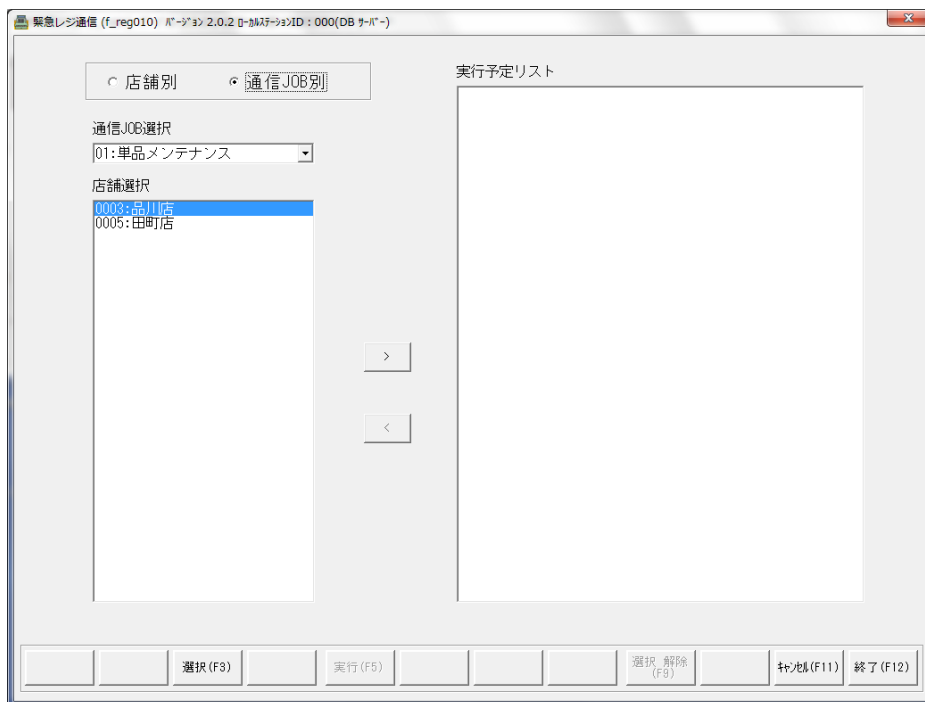
- ④ [登録(F5)]を押下して、変更内容を登録して下さい。



## 4. POS レジに配信する

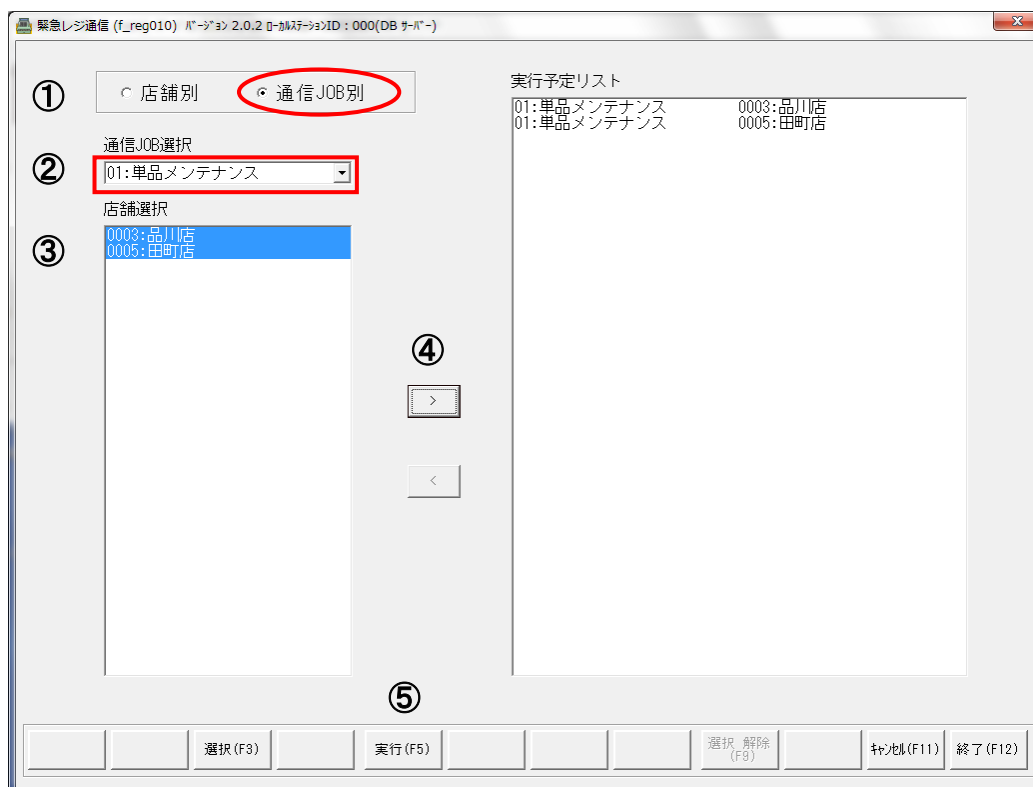
POSレジに変更内容を配信します。  
 マスタの反映が翌日でOKの場合でマスタ配信のスケジュールが設定されている場合は「緊急レジ通信」で配信を行う必要はありません。

### [POS業務] - [緊急レジ通信]



## TOP 戦略 SM 版 セルフメディケーション税制設定手順書

- ① 「通信JOB別」を選択します。
- ② 通信JOB選択で「01:単品メンテナンス」を選択します。
- ③ 店舗選択で送信する店舗を選択します。
- ④ [ > ]をクリックします。
- ⑤ [実行(F5)]をクリックしてマスタを送信します。



## 5. POS レジにて確認

レジのトレーニングモードでレシートが設定通りに出力されるか確認をしてください。



CMメッセージに「★印はセルフメディケーション税制対象商品です」の文言の入れ方につきましては東芝テック様にご確認ください。

## 6. エクセルなどで変更したマスタを CSV で取り込む

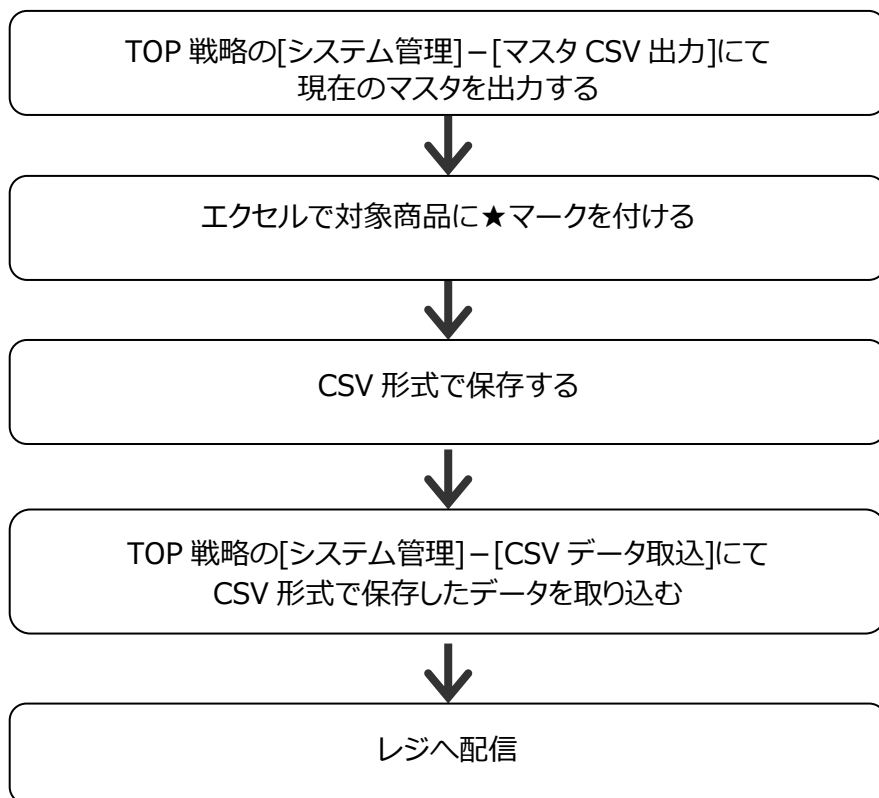
品数が多く、ひとつひとつ呼び出して登録することが困難な場合は、エクセルなどで設定を行い一括で取り込むことが可能です。

この場合、セルフメディケーション税制対象商品の JANコードリストがエクセルなどのデータで必要ですので仕入先様などからセルフメディケーション税制対象商品の JANコード付リストを入手してください。

また、エクセルの関数を使用して★印をつけたり、一括でマスタが変更される為、エクセルの操作に慣れていない場合は、TOP戦略の画面から登録することをお勧めします。



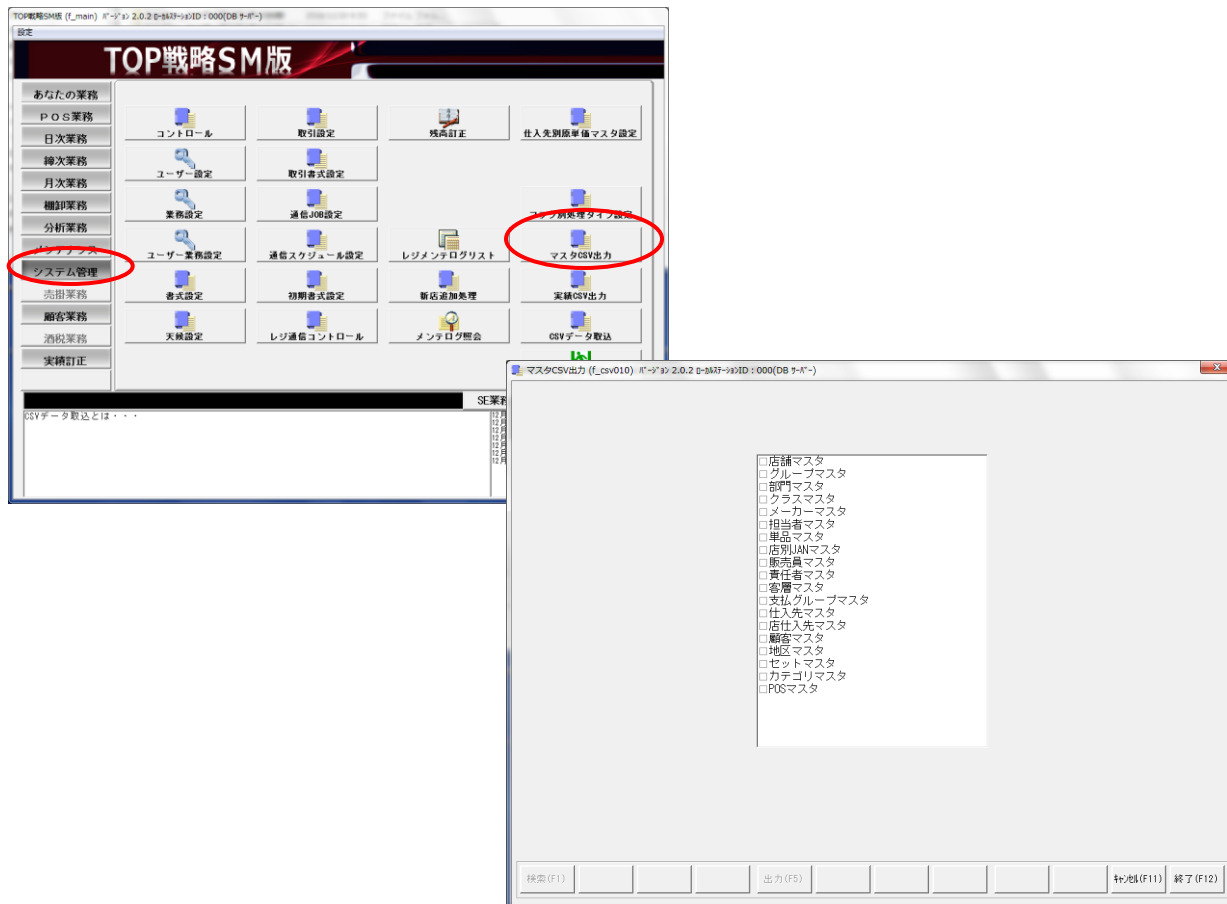
**大変申し訳ございませんが、弊社ではエクセルの操作についてのサポートは行っておりません。**



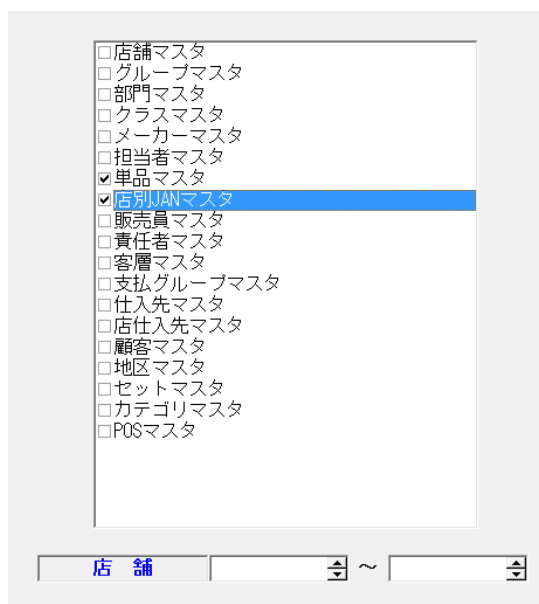
▶▶ 現在の店別JANマスタをCSV形式で取り込む手順

マスタをCSV形式で出力し、エクセルで加工、加工したデータを取り込みます。

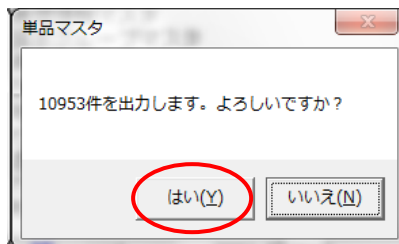
[システム管理] - [マスタCSV出力]



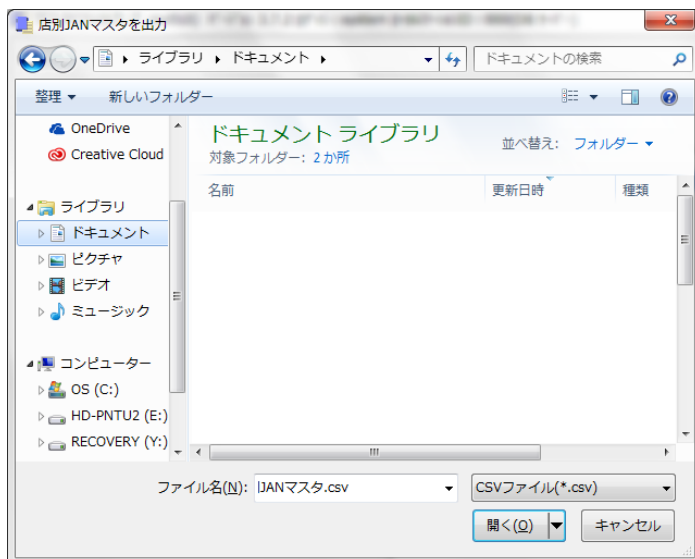
- ① 「単品マスタ」「店別JANマスタ」にチェックを付け、[出力(F5)]を押下します。  
店舗コードが空欄の場合、全店分出力されます。



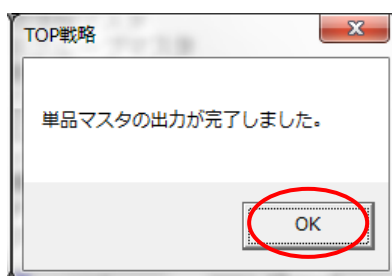
- ② 出力件数が表示されますので、[はい]をクリックします。



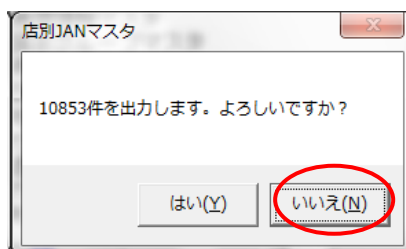
- ③ 出力先、ファイル名を指定して[開く]をクリックします。  
ファイル名初期値 単品マスタ (ITEM.CSV)、店別JANマスタ (JAN.CSV) ※変更可能です。



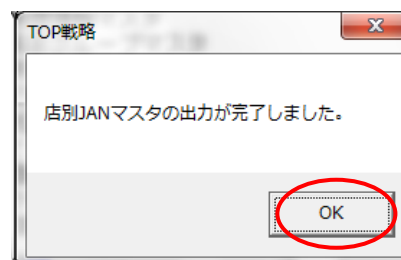
- ④ 単品マスタの出力が終わると、確認メッセージが表示されますので[OK]をクリックします。



- ⑤ 続けて「店別JANマスタ」が出力されます。  
確認メッセージが表示されますので[はい]をクリックし、単品マスタと同じく、出力先、ファイル名を指定して下さい。



⇒ 出力場所指定 ⇒





- ⑤ VLOOKUP関数やCONCATENATE関数、LEFTB関数などを用いて、対象商品に「★」マークを付けます。

💡 セルフメディケーション税制対象商品以外は行削除してください。

VLOOKUP関数・・・指定した範囲の中から検索条件に一致したデータを検索し、取り出してくれる関数  
仕入先などから入手したセルフメディケーション税制対象商品リストのJANコードとTOP戦略から出力したJANコードをマッチングさせます。

CONCATENATE関数・・・文字列の結合を行う関数  
品名に★マークを付けるときに便利な関数です。

LEFTB関数・・・左から指定したバイト分取り出し。(1バイト=半角1文字)  
POS名称(漢字)項目は半角で28文字(28バイト)以下で登録しないとイケない為、この関数を使用し、★を付けた為にオーバーした品名をカットします。

- ⑥ 下記の必須項目以外の列を削除してください。

💡 CSV出力後、取込までに期間が空いた場合、TOP戦略の画面で変更した内容が元にもどってしまう可能性がありますので、不要な列は削除します。

### ■ 単品マスタ (ITEM.CSV)

必須項目: 単品コード、部門コードまたはクラスコード、JANコード、POS名称(漢字)

単品コード	クラスコード	メーカーコード	JANコード	POS名称(漢字)
49175424	3708	0	49175424	★ロイダシ軟膏 7G
49175431	3708	0	49175431	★ロイダシ軟膏 16G
49175448	3708	0	49175448	★ロイダシクリーム 7G
49175455	3708	0	49175455	★ロイダシクリーム 16
49243697	3710	0	49243697	★イブA錠 24錠
49243710	3710	0	49243710	★イブA 48T
49675320	3701	0	49675320	★ベアアクネクリーム 30T
49675351	3701	0	49675351	★ベアアクネクリーム 30T
4903301025719	1503	0	4903301025719	★ベアアクネクリーム 14g
4903301025726	1503	0	4903301025726	★ベアアクネクリーム 24g
4903301036234	3701	0	4903301036234	★バファリンかぜE錠 18錠
4903301164135	3701	0	4903301164135	★バファリンかぜE錠 27錠
4903301169697	3710	0	4903301169697	★バファリンルナI 20錠
4903301169703	3710	0	4903301169703	★バファリンルナI 40錠
4903301169710	3710	0	4903301169710	★バファリンルナI 60錠
4903301190829	3710	0	4903301190829	★バファリンプレミアム 20錠
4903301190836	3710	0	4903301190836	★バファリンプレミアム 40錠
4903301206200	3706	0	4903301206200	★ハリックスほぐりら冷感 6枚
4903301206231	3706	0	4903301206231	★ハリックスほぐりら温感 6枚
4903301206262	3706	0	4903301206262	★ハリックスホリソールネンイブ
4903301235187	3710	0	4903301235187	★バファリンEX10T

### ■ 店別JANマスタ (JAN.CSV)

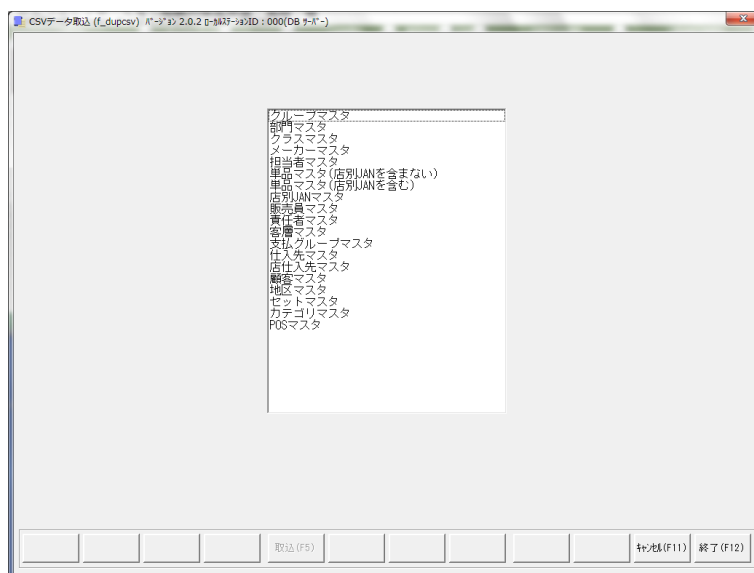
必須項目: 店舗コード、JANコード、名称(漢字)

店舗コード	JANコード	名称(カナ)	名称(漢字)
3	49175424		★ロイダシ軟膏 7G
3	49175431		★ロイダシ軟膏 16G
3	49175448		★ロイダシクリーム 7G
3	49175455		★ロイダシクリーム 16
3	49243697		★イブA錠 24錠
3	49243710		★イブA 48T
3	49675320		★ベアアクネクリーム 30T
3	49675351		★ベアアクネクリーム 30T
3	4903301025719		★ベアアクネクリーム 14g
3	4903301025726		★ベアアクネクリーム 24g
3	4903301036234		★バファリンかぜE錠 18
3	4903301164135		★バファリンかぜE錠 27
3	4903301169697		★バファリンルナI 20錠
3	4903301169703		★バファリンルナI 40錠
3	4903301169710		★バファリンルナI 60錠
3	4903301190829		★バファリンプレミアム 20
3	4903301190836		★バファリンプレミアム 40
3	4903301206200		★ハリックスほぐりら冷感 6
3	4903301206231		★ハリックスほぐりら温感 6
3	4903301206262		★ハリックスホリソールネンイブ
3	4903301235187		★バファリンEX10T

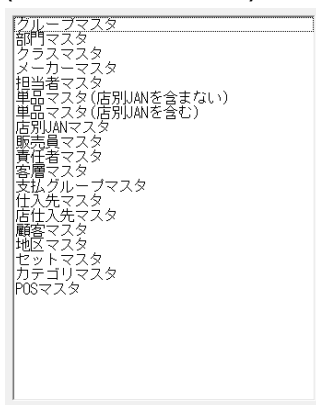


- ⑦ データをCSV形式で保存します。
- ⑧ TOP戦略にて⑥で保存したデータを取込みます。

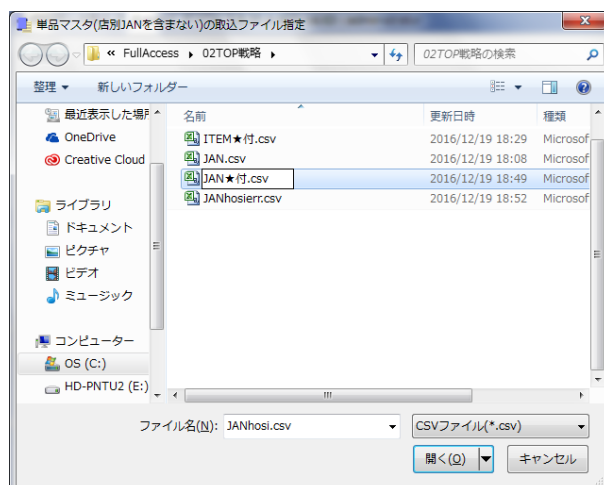
## [システム管理] - [CSVデータ取込]



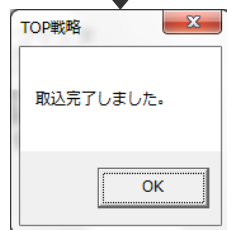
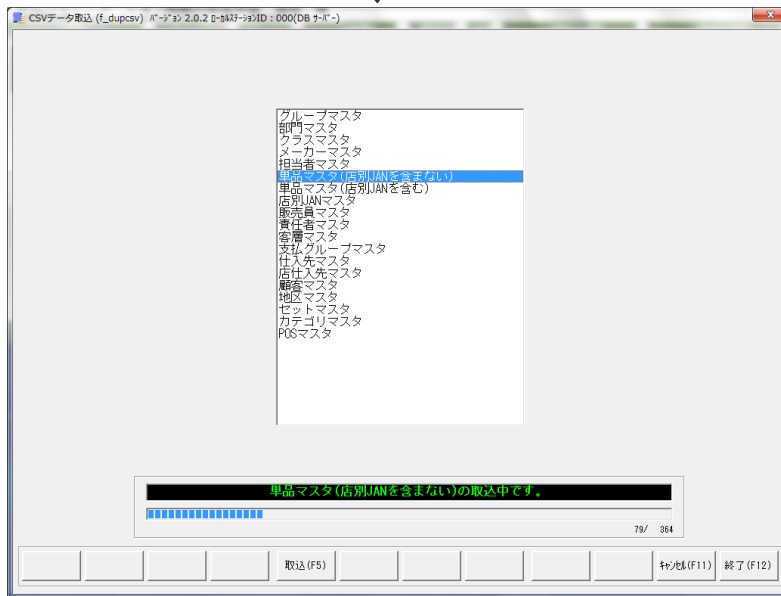
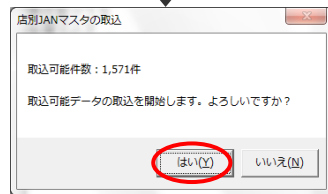
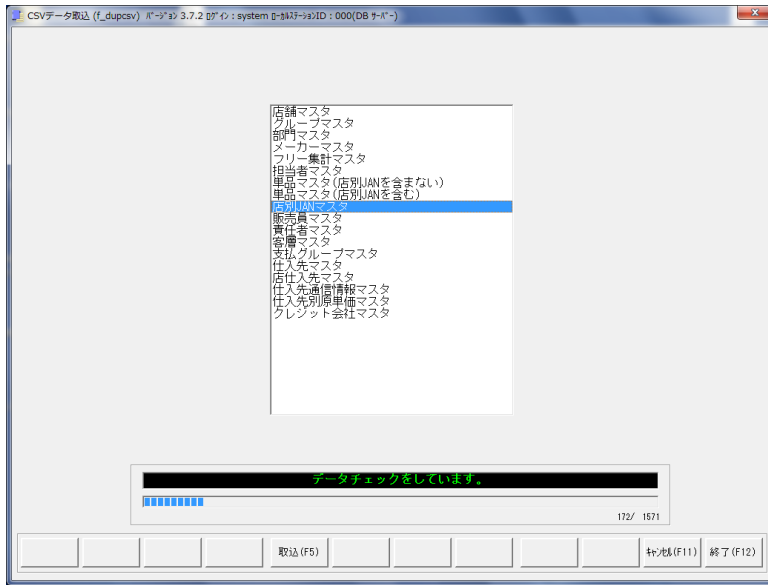
- ⑨ 「単品マスタ(店別JANを含まない)」をクリックして選択します。



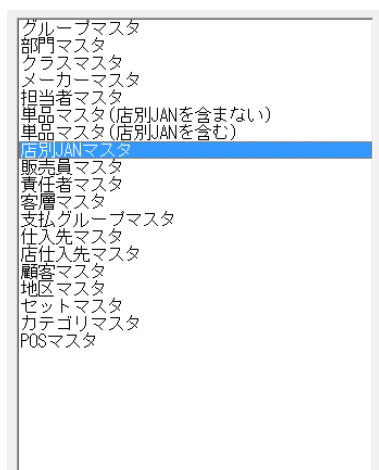
- ⑩ [取込(F5)]を押下すると、ファイル選択の画面が表示されますので、⑦で保存したファイルを選択し、[開く]をクリックします。



⑩ TOP戦略がデータチェックを行い、正常データのみ取込ます。



- ⑪ 続けて、店別JANマスタを取込みます。  
取込手順は単品マスタと同じです。



- ⑫ 取込後、レジハマスタ配信を行ってください。

## 近代コンピュータサービス株式会社

〒460-0008 名古屋市中区栄1丁目24番25号

〒108-0023 東京都港区芝浦2丁目17番10号

2016年 12月 15日 初版